

Zul. Abw. für Längenmaße ohne Toleranzangabe DIN ISO 2768-m				
Nennmaß (mm)	0,5-6	üb. 6-30	üb. 30-120	üb. 120-400
Abmaße (mm)	± 0,1	± 0,2	± 0,3	± 0,5

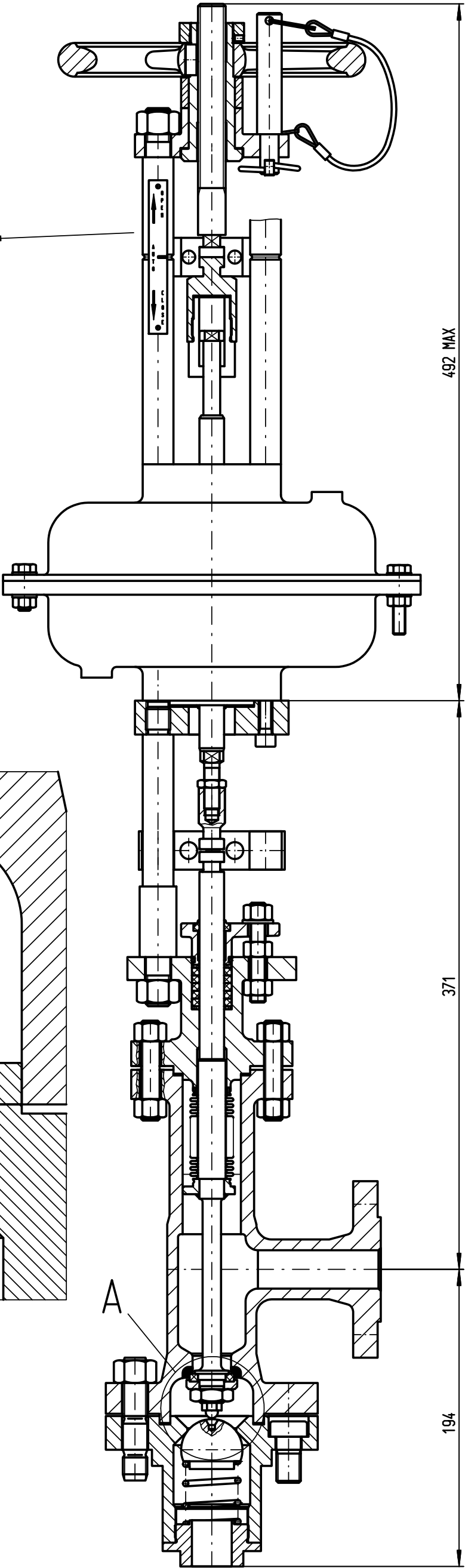
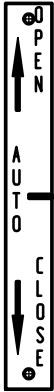
confidential

-Schutzvermerk nach DIN ISO 16016 beachten-

Werkstückkanten DIN ISO 13715		Oberflächenangabe DIN EN ISO 1302			
Außenkanten	Innenkanten	$Z\sqrt{R_z}100$	$Y\sqrt{R_z}25$	$X\sqrt{R_z}6,3$	$W\sqrt{R_z}1$
$-0,5$	$+0,5$				

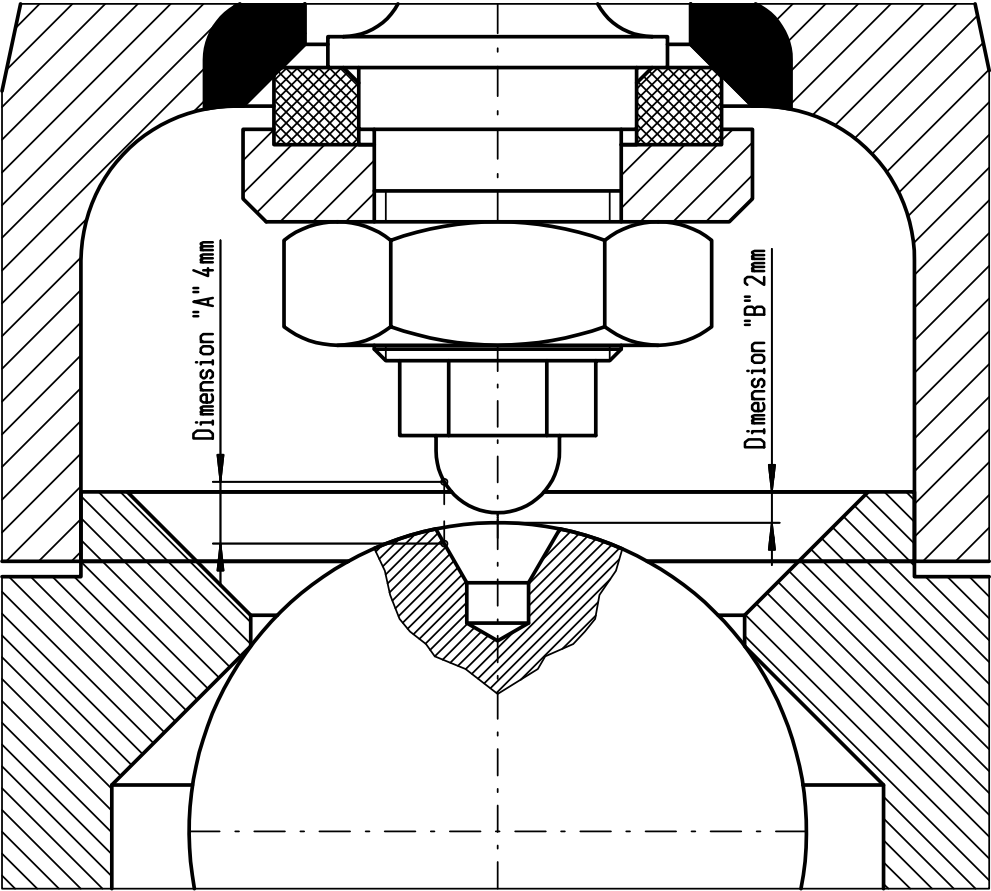
APPENDIX 1-1

Type 309  
generalized representation  
DN25 - PN40



DETAIL A

Dimension in accordance with  
GEST 17/492 section 14.10.2.4.4



Palmel		ob. Abmaß	unt. Abmaß	Maßstab: 1:3		Ursprung: 309, 056036074, Ersatz für:		Änderungsnummer: ZUS		Änderungsnummer: ZUS	
				Tolerierung ISO 8015		Allgemeintoleranz DIN ISO 2768-mH					
				Gez.: 13.02.2020	Stiebert	Rohrteil-Zeichnung:					
				Gepr.: 14.11.2023	Wodera	Vorbearbeitungsteil:					
				PHOENIX Armaturenwerke GmbH 34471 Volkmarsen Germany		Benennung: Valve for stationary tank MA, 1-Ö-H					
				DN:25	PN:40	NPS:	Class:	CAD: C:\V-00086557.SZA			
				Indl. Änderung		Datum		Name			
				Zeichnungs-Nr.: 309.015020016.0006							
				Blatt: 1							









